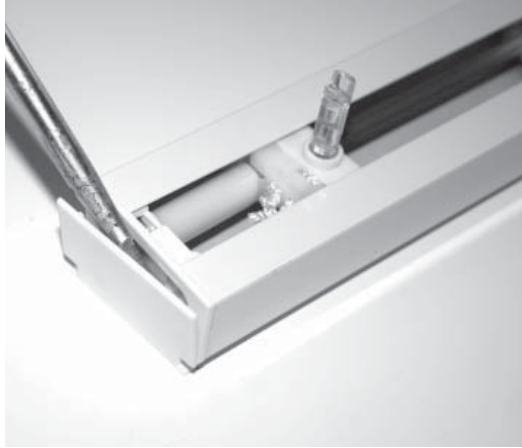


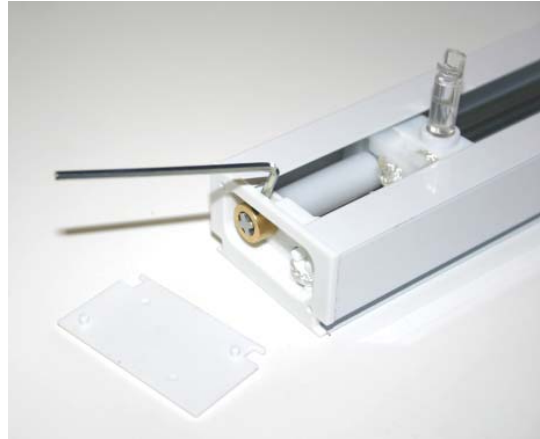


# KORTNING AV LAMELLGARDINSKENA STANDARD

2010-1



1. TAG BORT TÄCKBRICKAN PÅ  
SIDA UTAN LINOR.



2. LOSSA MÄSSINGSLÅSRINGEN  
MED EN 2MM INSEXNYCKEL (MED-  
FÖLJER EJ).



3. TAG BORT LÅSRINGEN OCH  
DRAG UT GAVELSTYCKET.



4. DRAG FRAM HELA AXELN MED  
VAGNARNA FRÅN GAVELSIDAN  
MED LINORNA.



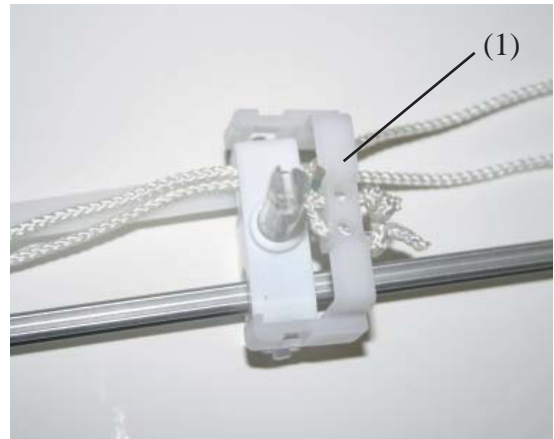
5. LÄGG NER AXEL MED LAMELL-  
VAGNARNA.



6. MARKERA VAR DU SKALL KAPA  
AXELN.



7. KLIPP AV PLASTBANDET BORTOM DEN VAGN SOM BLIR FÖR MYCKET TILL DEN NYA SKENLÄNGDEN.



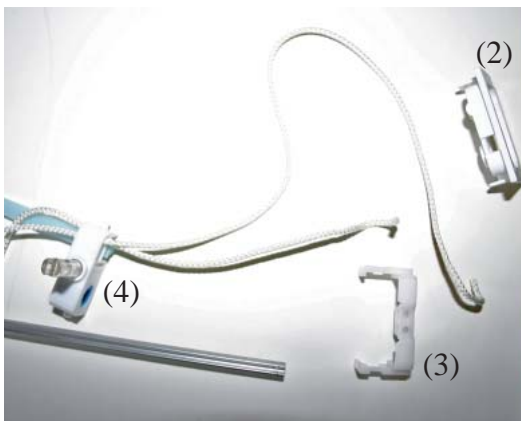
8. BÄND UT OCH TAG BORT BYGELN (1) PÅ DEN SISTA LAMELL HÅLLAREN.



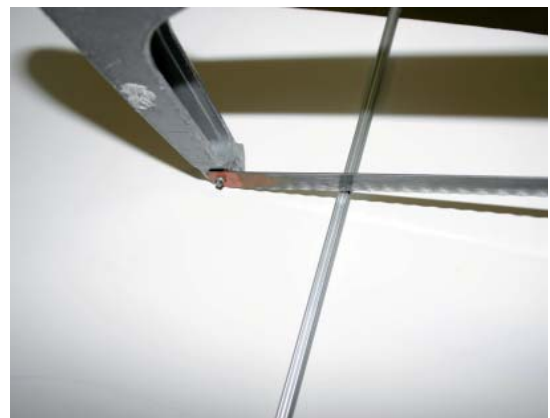
9. BÄND LOSS HJULEN PÅ DEN VAGN SOM BLIR KVAR.



10. LÖS UPP KNUTARNA PÅ LINAN.



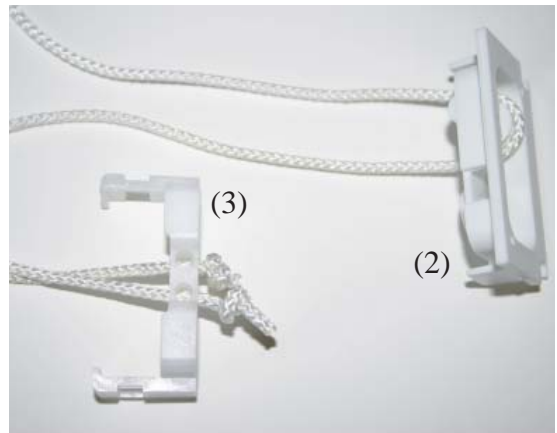
10. DRAG BORT LINAN UR GAVELSTYCKET (2) PLASTBYGELN (3) OCH LAMELLHÅLLAREN (4).



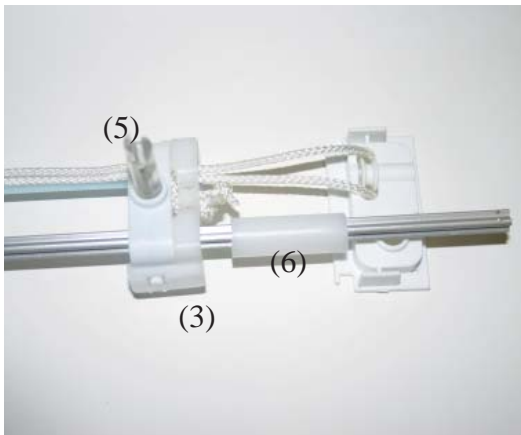
11. SÅGA TILL METALLAXELN EFTER DEN MARKERING DU GJORT.



11. KAPA LAMELLSKENAN TILL RÄTT LÄNGD (SAMMA SOM AXELN). KLIPP AV DRAGLINAN(EJ KULLINAN) LIKA MYCKET SOM DU KAPAT AV AV FRÅN LAMELLSKENAN/AXELN.



12. TRÄ TILLBAKA LINAN GENOM GAVELSTYCKET (2) OCH BYGELN (3).



13. TRYCK TILLBAKA BYGELN (3) PÅ DEN SISTA LAMELLHÅLLAREN (UTAN HJUL) (5). TRÄ PÅ DISTANSEN (6) PÅ DEN TILLKAPADE AXELN.



14. MONTERA TILLBAKA GAVELSTYCKET.



15. TRÄ PÅ MÄSSINGSLÅSRINGEN OCH SPÄNN FAST DEN.



16. TRYCK TILLBAKA TÄCKBRICKAN PÅ GAVELN.

Willab Garden AB förbehåller sig rätten till ändringar i material, konstruktion och design.

**Willab Garden**

Tomtaholmsvägen Östra Karup 269 21 Båstad SVERIGE  
Tel 0431-686 00 • Fax 0431-686 10 • [www.willabgarden.se](http://www.willabgarden.se) · [info@willabgarden.se](mailto:info@willabgarden.se)