



# Monteringsanvisning

## LED-belysning limträstomme

Passar till system 10-40 mm kanalplasttak



### VIKTIGT!

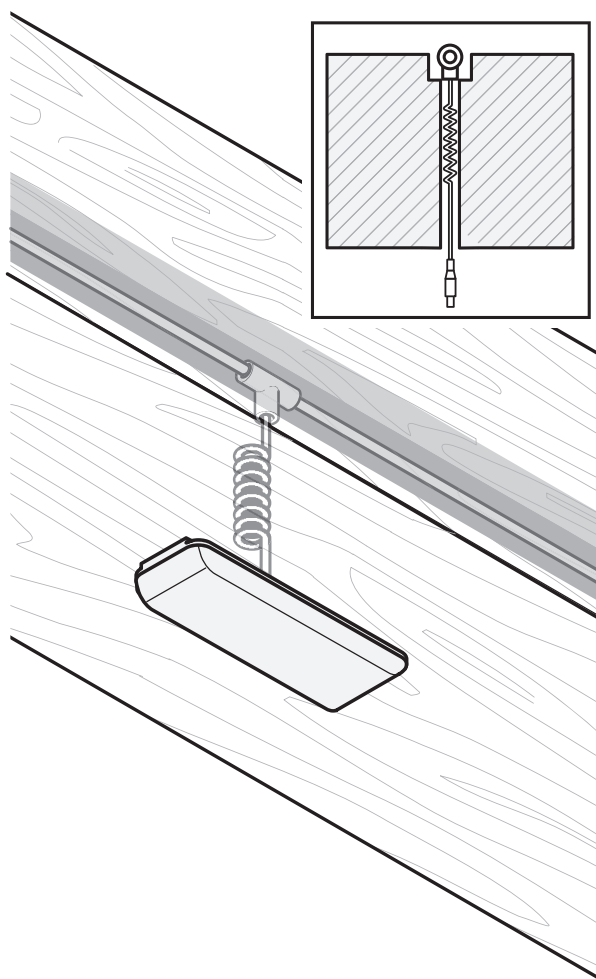
Läs hela monteringsanvisningen innan du påbörjar monteringen! Följs inte anvisningarna kommer kanske produkten inte att fungera optimalt och garantin kommer inte att gälla.

Lumen 240lm 3000K  
2,3 W/lampa  
IP44

### OBS!

Montera aldrig belysningen med transformatorn inkopplad.

Testkoppla alla belysningsdelar för att säkerställa att allt fungerar innan du monterar belysningen i stommen.



Willab Garden AB förbehåller sig rätten till ändringar i material, konstruktion och design.

# Montering LED-belysning

Testkoppla alla belysningsdelarna innan du monterar i stommen för att säkerställa funktionen.

Koppla in transformatorn och tänd lamporna med fjärrkontrollen.

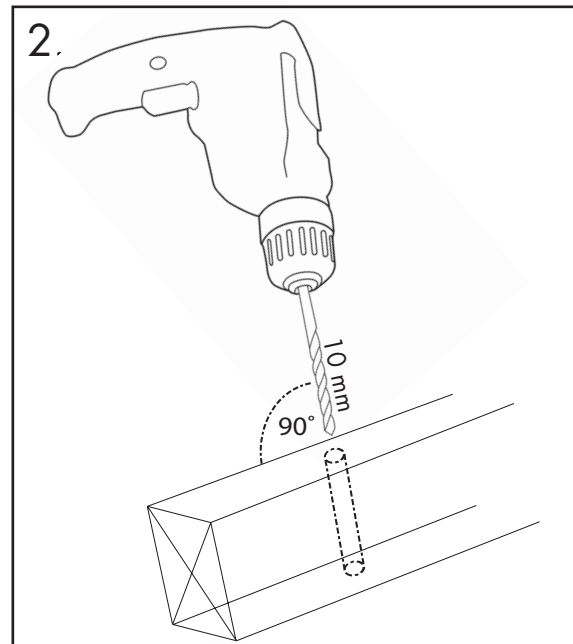
**OBS!** För att undvika kabelbrott vid montering, hantera kabeln med försiktighet så den inte kläms i täcklock eller skadas vid genomdragning.

1. Mät ut lampornas placering.

**Avståndet ska vara minst 1000 mm och max 1800 mm mellan lamporna.**

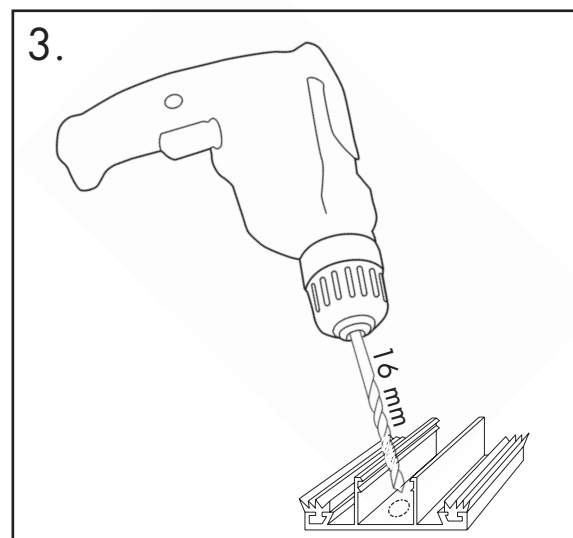
**Max 1st lampa/m.**

2. Borra rakt genom takbalken 90° med 10 mm borrar.

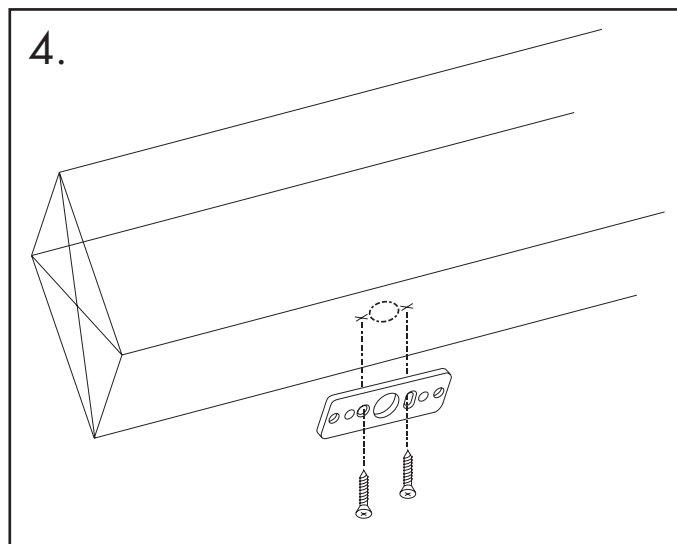


3. Mät ut hålen och borra genom takprofilen med 16 mm borrar.

Hålet i takprofilen ska vara större än i takbalken för att sladden inte ska skava mot aluminiumkanten.



4. Skruva fast ett lampfäste i balkarna, centrerat över de borrarade hålen (fästet sitter med magnet på lampan).



# Montering LED-belysning

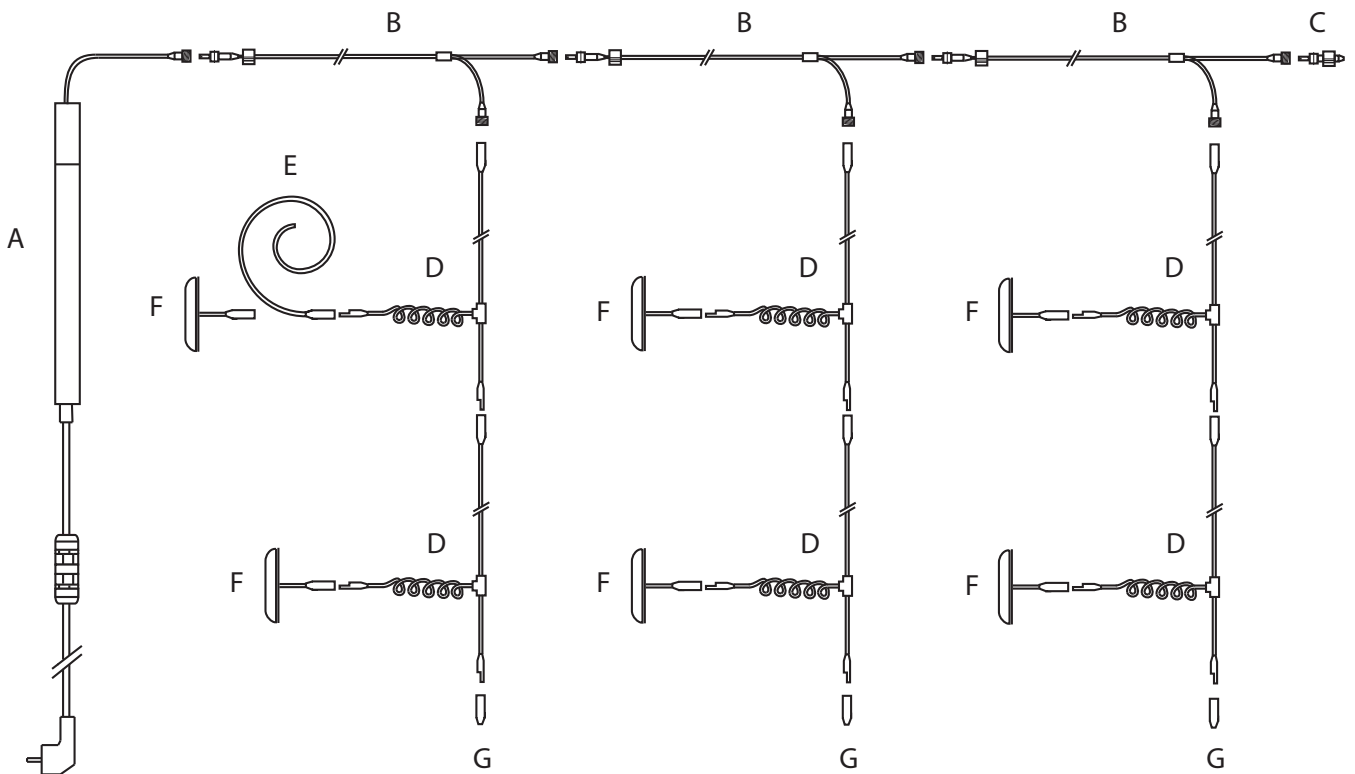
## Kopplingschema

### OBS!

Koppla aldrig i en lampa när strömmen är påslagen. Ha transformatorn urkopplad under montaget.

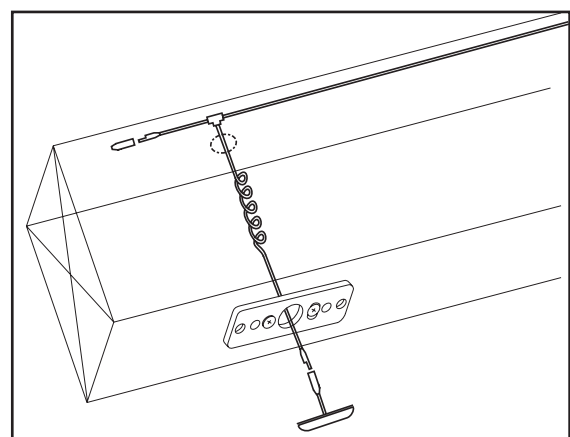
Innehåll:

- A. Transformator + fjärrkontroll Art nr 6546
- B. Förgrenare Art nr 7551
- C. Ändplugg förgrenaren Art nr 6543
- D. Lampsladd Art nr 6542
- E. Dragsladd Art nr 7543
- F. Lampa Art nr 7545
- G. Ändplugg lampsladd Art nr 7544

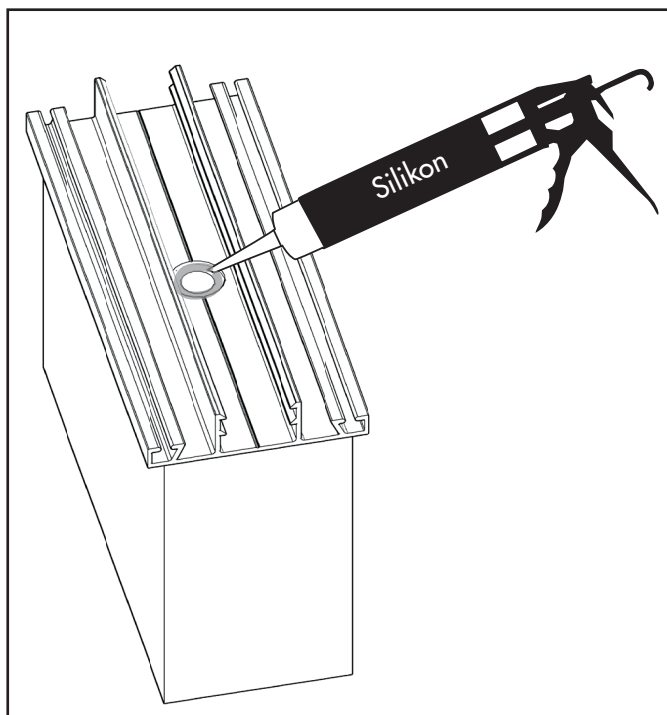


### 5. Koppla enligt kopplingschemat.

- Montera transformatorn skyddat.
- Koppla sedan förgrenaren till första talkbalken.
- Koppla därefter skarvsladden på förgrenaren.
- Koppla ihop lampsladden med skarvsladden.
- Koppla ihop lampsladden med dragsladden. Stick ner dragsladden genom hålet och dra lampsladden från undersidan. Koppla ihop lampa och lampsladd. Fäst lampan på lamfästet.
- Koppla en ny lampsladd med den föregående och upprepa tills alla lampor i första balken är monterade. Avsluta med en ändplugg. Koppla in transformatorn och testa att tända belysningen i första balken innan du fortsätter monteringen i nästa balk.
- För att fortsätta till nästa balk koppla nästa förgrenare till den första och upprepa föregående steg. Ska inte belysningen sitta i varje balk, köp till förlängningssladd 6544 och koppla emellan förgrenarna.
- När all belysning är på plats avsluta med en ändplugg i den sista förgrenaren.



6. Täta hålet med silikon så att vatten ej tränger ner. Var noga med att silikonet ligger så jämnt som möjligt med profilen så att vatten kan rinna förbi.



## Skötselråd

### Så här rengör du din LED-belysning:

- Rengör endast lamporna när de är släckta och kalla.
- Rengör endast de synliga delarna.
- Rengör med en lätt fuktad trasa.
- Använd aldrig starka rengöringsmedel, mycket vatten eller ånga.

## Viktiga saker att tänka på...

- Montera aldrig belysningen när strömmen är påslagen.
- Koppla ur transformatorn under monteraget, med undantag för kontroll vid varje takbalk.
- För att undvika kabelbrott hantera kabeln med försiktighet så den inte kläms i täcklock eller skadas vid genomdragning av kabel.
- Max 24 st lampor/transformator.