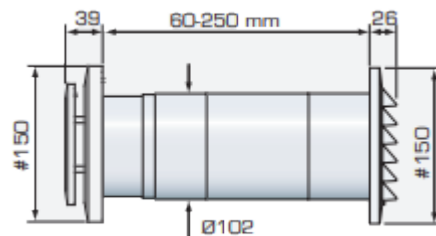


Monteringsanvisning

Ventilationspaket

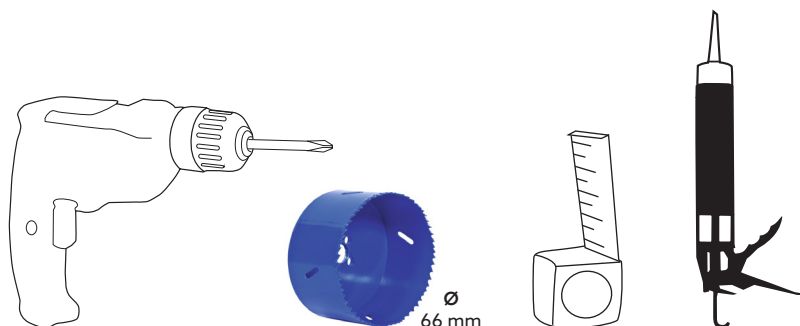
Innehållsförteckning

Inför montering	2
Specifikationer	2
Verktyg	2
Placering av fläkt	3
Montering	3-5

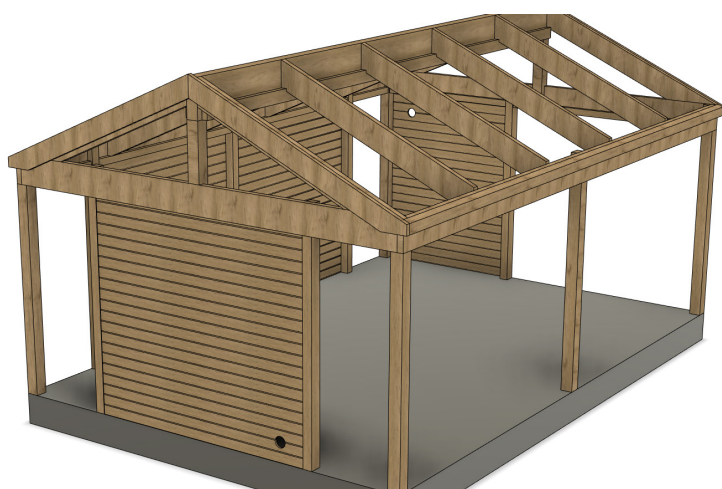
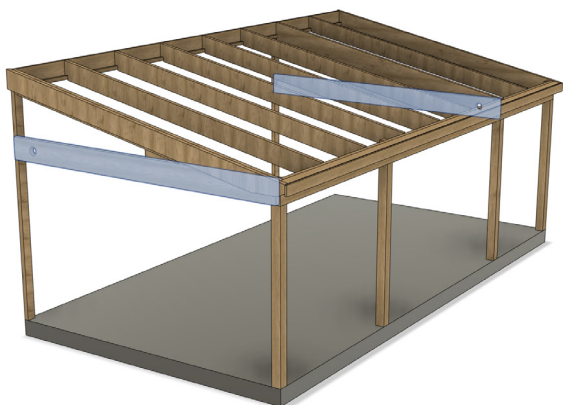
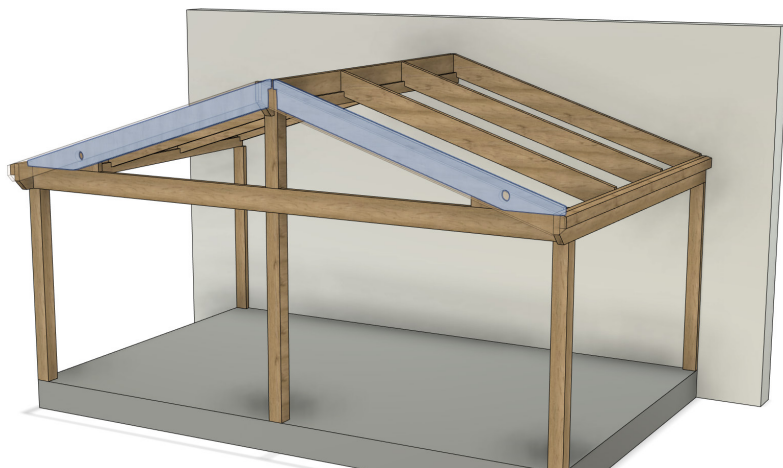


Inför montering

- Läs hela monteringsanvisningen innan du påbörjar monteringen! Följs inte anvisningen kommer kanske produkten inte fungera optimalt och garantin kommer inte att gälla.
 - Willab garden förbehåller sig rätten till ändringar i material, konstruktion och design.
- Maxkapacitet: 134 m³/h
 - Ljudtrycksnivå 3m varvtalssteg 5: 21 DB(A)
 - Effektförbrukning: 2,1 - 5,5 W
 - Kapslingsklass: IP44
 - Isolationsklass:
 - Spänning: 100-240 V
 - Frekvens: 50-60 Hz
 - Inbyggnadsmått: 0 - 30 mm
 - Håltagning: 105-108 mm



Placering

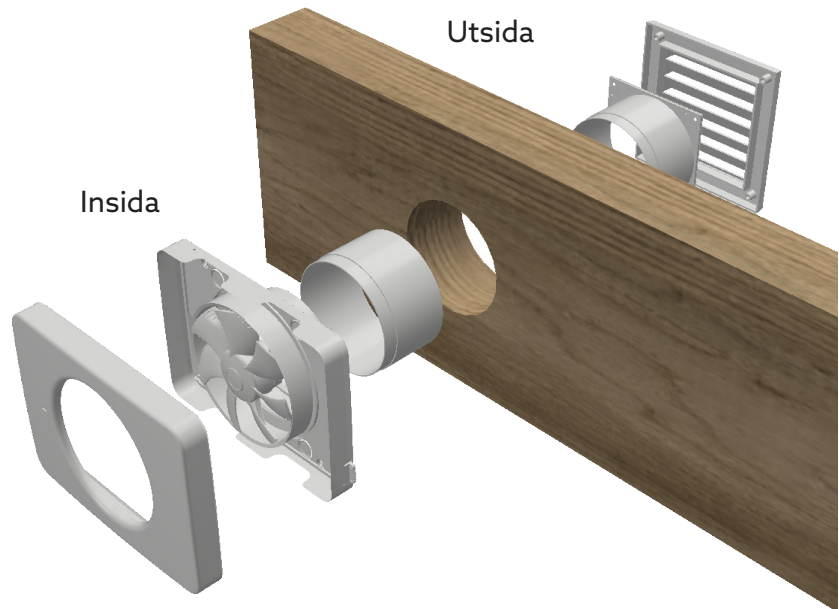


1. Håltagning

Tag upp två 105-108 mm hål, ett för tilluft och ett för frånluft, i en icke bärande balk med hjälp av hålsåg. Var noga med att centrera hålet i balken.



Frånluft

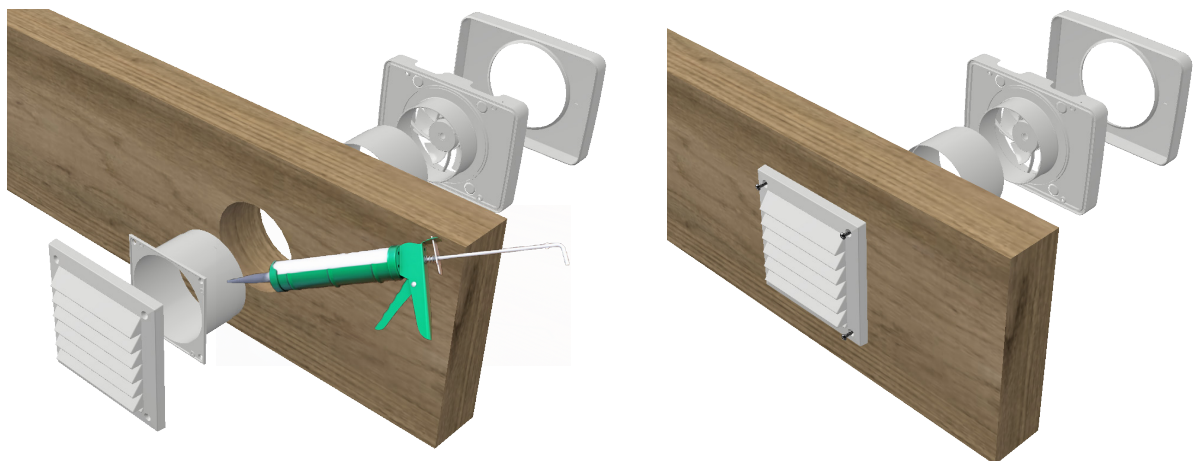


2. Montering utvändig del

Tryck fast utvändig stos på utvändigt galler.

Applicera fogmassa på baksidan galleret (se fogspruta). Sätt in utvändigt galler med stos och skruva fast galleret med fyra lämpliga skruvar (ingår ej). Vid behov täta mot sidobärlijnan med fogmassa.

OBS! Vid balk eller panelvägg som är mindre än 66 mm behövs utvändigt stos kapas.



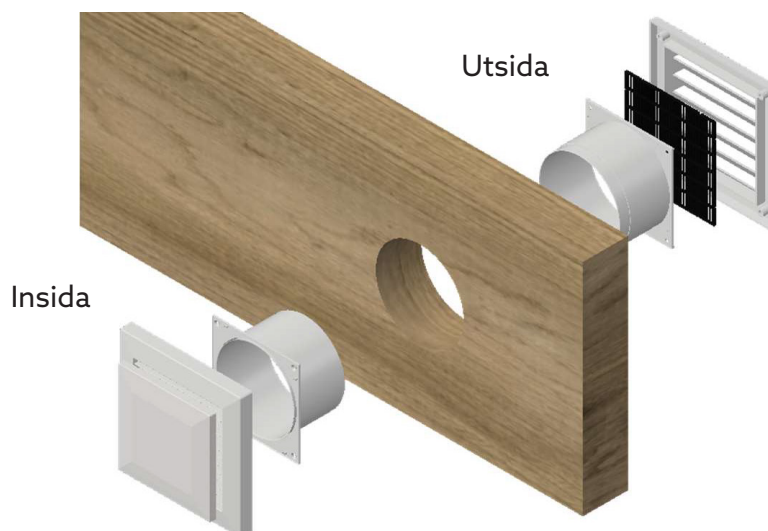
3. Montering invändig del

Montera fläkt med stos på insidan med 4st skruvar (ingår ej) enligt fläktens anvisningar.

OBS! Elektrisk Installation skall ske av behörig elektriker.



Tilluft



2. Montering utvändig del

Montera insektsnät i galler och tryck fast utvändig stös på utvändigt galler.
Applicera fogmassa på baksidan gallret (se fogspruta).
Sätt in utvändigt galler med stös och skruva fast gallret med fyra skruvar (ingår ej).
Vid behov täta mot fasaden med tätningsmassa.
OBS! Balk eller panelvägg som är mindre än 66 mm behövs utvändig stös kapas.



3. Montering invändig del

Montera stosen och skruva fast den. Tryck fast invändig del på stosen igen. Vill man säkra invändig del, kan man skruva denna i stosen, genom att först dra av locket varefter invändig del skruvas fast med två små skruvar.

